

เอกสารแนบ

เอกสารแนบ 1-1

สำเนาหนังสือแจ้งผลการพิจารณารายงานการวิเคราะห์ผลกระทบสิ่งแวดล้อม

โครงการปรับปรุงและเพิ่มเติมการผลิตไฟฟ้าในโรงงานน้ำตาล

ของบริษัท น้ำตาลบ้านโป่ง จำกัด

เลขที่ ทส. 1009.7/11542 ลงวันที่ 27 กันยายน 2559

ที่ ทส ๑๐๐๙.๗/ ๑๑ ๕ ๕ ๒



สำนักงานนโยบายและแผน
ทรัพยากรธรรมชาติและสิ่งแวดล้อม
ถนนพระรามที่ ๖ แขวงสามเสนใน
เขตพญาไท กรุงเทพฯ ๑๐๔๐๐

๒ ๑) กันยายน ๒๕๕๙

เรื่อง แจ้งผลการพิจารณารายงานการวิเคราะห์ผลกระทบสิ่งแวดล้อม โครงการปรับปรุงและเพิ่มเติมการผลิตไฟฟ้าในโรงงานน้ำตาล ของบริษัท น้ำตาลบ้านโป่ง จำกัด

เรียน กรรมการผู้จัดการบริษัท น้ำตาลบ้านโป่ง จำกัด

- สิ่งที่ส่งมาด้วย ๑. สำเนาหนังสือบริษัท คอนซัลแทนท์ ออฟ เทคโนโลยี จำกัด ที่ EIA ๑๖๐๙๐๐/๔๐๕๙๑๑ ลงวันที่ ๑๔ กรกฎาคม ๒๕๕๙
๒. สำเนาหนังสือบริษัท คอนซัลแทนท์ ออฟ เทคโนโลยี จำกัด ที่ EIA ๑๖๑๒๘๗/๔๐๕๙๑๑ ลงวันที่ ๑๓ กันยายน ๒๕๕๙
๓. มาตรการป้องกันและแก้ไขผลกระทบสิ่งแวดล้อม และมาตรการติดตามตรวจสอบผลกระทบสิ่งแวดล้อม โครงการปรับปรุงและเพิ่มเติมการผลิตไฟฟ้าในโรงงานน้ำตาล ของบริษัท น้ำตาลบ้านโป่ง จำกัด ตั้งอยู่ที่ตำบลท่าผา อำเภอบ้านโป่ง จังหวัดราชบุรี ต้องยึดถือปฏิบัติ อย่างเคร่งครัด
๔. แนวทางการเสนอรายงานผลการปฏิบัติตามมาตรการป้องกันและแก้ไขผลกระทบสิ่งแวดล้อม และมาตรการติดตามตรวจสอบผลกระทบสิ่งแวดล้อม สำหรับโครงการด้าน อุตสาหกรรม โครงการนิคมอุตสาหกรรมหรือโครงการที่มีลักษณะเดียวกับนิคมอุตสาหกรรม และโครงการด้านพลังงาน

ตามที่บริษัท น้ำตาลบ้านโป่ง จำกัด ได้มอบหมายและมอบอำนาจให้บริษัท คอนซัลแทนท์ ออฟ เทคโนโลยี จำกัด จัดทำและเสนอรายงานการวิเคราะห์ผลกระทบสิ่งแวดล้อม โครงการปรับปรุงและเพิ่มเติมการผลิตไฟฟ้าในโรงงานน้ำตาล ของบริษัท น้ำตาลบ้านโป่ง จำกัด ตั้งอยู่ที่ตำบลท่าผา อำเภอบ้านโป่ง จังหวัดราชบุรี ให้สำนักงานนโยบายและแผนทรัพยากรธรรมชาติและสิ่งแวดล้อม ดำเนินการตามขั้นตอนการพิจารณารายงานฯ รายละเอียดตามสิ่งที่ส่งมาด้วย ๑ และ ๒

สำนักงานนโยบายและแผนทรัพยากรธรรมชาติและสิ่งแวดล้อม ได้พิจารณารายงานดังกล่าว เสนอคณะกรรมการผู้ชำนาญการพิจารณารายงานการวิเคราะห์ผลกระทบสิ่งแวดล้อมด้านโรงไฟฟ้าพลังความร้อน ตามลำดับขั้นตอนการพิจารณา และในการประชุมคณะกรรมการผู้ชำนาญการฯ ครั้งที่ ๓๓/๒๕๕๙ เมื่อวันที่ ๒๒ กันยายน ๒๕๕๙ คณะกรรมการผู้ชำนาญการฯ มีมติให้ความเห็นชอบรายงานการวิเคราะห์ผลกระทบสิ่งแวดล้อม โครงการปรับปรุงและเพิ่มเติมการผลิตไฟฟ้าในโรงงานน้ำตาล ของบริษัท น้ำตาลบ้านโป่ง จำกัด ตั้งอยู่ที่ตำบลท่าผา อำเภอบ้านโป่ง จังหวัดราชบุรี โดยให้บริษัท น้ำตาลบ้านโป่ง จำกัด ปฏิบัติตามมาตรการ ป้องกันและแก้ไขผลกระทบสิ่งแวดล้อม และมาตรการติดตามตรวจสอบผลกระทบสิ่งแวดล้อมอย่างเคร่งครัด รายละเอียดตามสิ่งที่ส่งมาด้วย ๓ ทั้งนี้ หากบริษัท น้ำตาลบ้านโป่ง จำกัด ได้รับอนุญาตจากหน่วยงาน อนุญาตแล้ว สำนักงานนโยบายฯ ขอความร่วมมือบริษัท น้ำตาลบ้านโป่ง จำกัด ส่งสำเนาใบอนุญาตพร้อมเงื่อนไข

ให้สำนักงาน....

- ๒ -

ให้สำนักงานนโยบายฯ ทราบด้วย สำหรับการรายงานผลการปฏิบัติตามมาตรการด้านสิ่งแวดล้อม ที่นำเสนอไว้ในรายงานฯ ให้เป็นไปตามแนวทางการเสนอรายงานผลการปฏิบัติตามมาตรการป้องกันและแก้ไขผลกระทบสิ่งแวดล้อม และมาตรการติดตามตรวจสอบผลกระทบสิ่งแวดล้อม รายละเอียดตามสิ่งที่ส่งมาด้วย ๔ อนึ่ง สำนักงานนโยบายฯ ขอให้บริษัท น้ำตาลบ้านโป่ง จำกัด ประสานผู้จัดทำรายงานฯ ให้ดำเนินการรวบรวม รายละเอียดข้อมูลทั้งหมดเรียงตามลำดับการพิจารณาของคณะกรรมการผู้ชำนาญการฯ จำนวน ๑ เล่ม พร้อมแผ่นบันทึกข้อมูล (CD-ROM) ในรูปของ Digital File (pdf) Adobe Acrobat จำนวน ๒ แผ่น พร้อมทั้งให้จัดทำรายงานฉบับสมบูรณ์ที่ปรับปรุงตามข้อคิดเห็นของคณะกรรมการผู้ชำนาญการฯ จำนวน ๓ เล่ม พร้อมแผ่นบันทึกข้อมูล (CD-ROM) ในรูปของ Digital File (pdf) Adobe Acrobat จำนวน ๘ แผ่น เสนอให้สำนักงานนโยบายฯ ภายในเวลา ๑ เดือน เพื่อใช้เป็นเอกสารอ้างอิงและส่งให้หน่วยงานที่เกี่ยวข้องต่อไป ทั้งนี้ สำนักงานนโยบายฯ ได้สำเนาหนังสือแจ้งบริษัท คอนซัลแทนท์ ออฟ เทคโนโลยี จำกัด เพื่อดำเนินการในส่วนที่เกี่ยวข้องต่อไปด้วยแล้ว

จึงเรียนมาเพื่อโปรดทราบและพิจารณาดำเนินการต่อไป

ขอแสดงความนับถือ

(นางปิยนันท์ โศภณศนาภรณ์)

รองเลขาธิการ ปฏิบัติราชการแทน

เลขาธิการสำนักงานนโยบายและแผนทรัพยากรธรรมชาติและสิ่งแวดล้อม

สำนักวิเคราะห์ผลกระทบสิ่งแวดล้อม

โทรศัพท์ ๐ ๒๒๖๕ ๖๖๒๘

โทรสาร ๐ ๒๒๖๕ ๖๖๓๖

เอกสารแนบ 1-2

มาตรการป้องกัน แก้ไขและลดผลกระทบสิ่งแวดล้อม
และมาตรการติดตามตรวจสอบผลกระทบสิ่งแวดล้อม
โครงการปรับปรุงและเพิ่มเติมการผลิตไฟฟ้าในโรงงานน้ำตาล
ของบริษัท น้ำตาลบ้านโป่ง จำกัด

เอกสารแนบ 2-1

สำเนาหนังสือนำส่งรายงานการปฏิบัติตามมาตรการ
ป้องกันฯ ฉบับเดือนมกราคม-มิถุนายน 2567

ยืนยันการรับข้อมูลเข้าสู่ระบบอิเล็กทรอนิกส์

เลขที่ Monitor : 256707-854
ชื่อโครงการ : โครงการปรับปรุงและเพิ่มผลผลิตไฟฟ้าในโรงขนาน้ำตก
อ. บริษัท น้ำตาลบ้านโป่ง จำกัด
รอบรายงาน : ม.ค 67 - มิ.ย 67
วันที่ยื่นรายงาน : 30/07/2567
เลขที่ IEE/EIA/EHIA : 10456
ผู้ยื่นรายงาน : อานันท์ ปัญจวรกุล
อีเมล : anan.p@banpong sugar.com
โทรศัพท์ : 032-743111



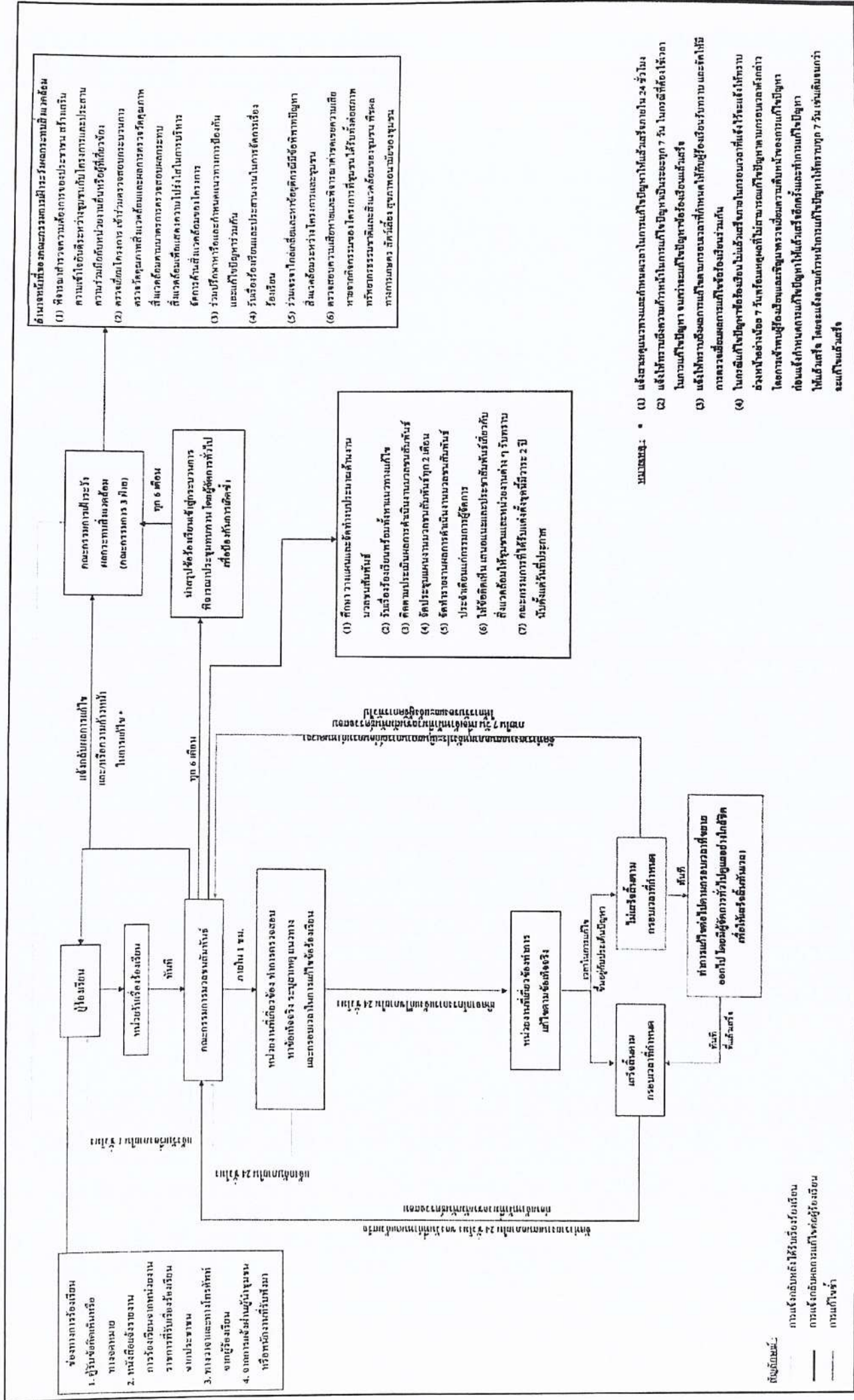
QR Code สำหรับเรียกดูข้อมูลรายงานรายงาน Monitor นี้
โดยท่านสามารถเรียกดูข้อมูลรายงานต่างๆ
ที่เกี่ยวข้องกับโครงการได้ผ่านโมบายแอปพลิเคชัน Smart EIA
อีกหนึ่งช่องทาง

สำนักงานนโยบายและแผนทรัพยากรธรรมชาติและสิ่งแวดล้อม



กองพัฒนาระบบการประเมินผลกระทบสิ่งแวดล้อม
Division of Environmental Impact Assessment Development

เอกสารแนบ 2-2
เอกสารบันทึกการรับเรื่องร้องเรียน



เอกสารแนบ 2-3

แผนการซ่อมบำรุงเชิงป้องกันและซ่อมบำรุงรักษา



การตรวจสอบแผนการบำรุงรักษาพื้นที่ลานกองกากอ้อย (ปี 2567)

ลำดับ	พื้นที่	หัวข้อ	ช่วงเวลาตรวจสอบ	กรกฎาคม				สิงหาคม				กันยายน				ตุลาคม				พฤศจิกายน				ธันวาคม				หมายเหตุ
				1	2	3	4	1	2	3	4	1	2	3	4	1	2	3	4	1	2	3	4	1	2	3	4	
1	ตาข่ายป้องกันฝุ่นลานกองกากอ้อย	ตรวจสอบ	ประจำสัปดาห์	✓	✓	✓	✓	✓	✓	✓	✓	✓	✓	✓	✓	✓	✓	✓	✓	✓	✓	✓	✓	✓	✓	✓	มีการทำจุดบางส่วน	
		ดำเนินการ		X	X	X	X	X	X	X	X	X	X	X	X	X	X	X	X	X	X	X	X	X	X	X		
2	แนวต้นไม้บริเวณลานกองกากอ้อย	ตรวจสอบ	ประจำสัปดาห์	✓	✓	✓	✓	✓	✓	✓	✓	✓	✓	✓	✓	✓	✓	✓	✓	✓	✓	✓	✓	✓	✓	✓		
		ดำเนินการ		✓	✓	✓	✓	✓	✓	✓	✓	✓	✓	✓	✓	✓	✓	✓	✓	✓	✓	✓	✓	✓	✓	✓		
3	ร่องน้ำรอบลานกองกากอ้อย	ตรวจสอบ	ประจำสัปดาห์	✓	✓	✓	✓	✓	✓	✓	✓	✓	✓	✓	✓	✓	✓	✓	✓	✓	✓	✓	✓	✓	✓	✓		
		ดำเนินการ		✓	✓	✓	✓	✓	✓	✓	✓	✓	✓	✓	✓	✓	✓	✓	✓	✓	✓	✓	✓	✓	✓	✓		
4	บ่อตกตะกอนลานกองกากอ้อย	ตรวจสอบ	ประจำสัปดาห์	✓	✓	✓	✓	✓	✓	✓	✓	✓	✓	✓	✓	✓	✓	✓	✓	✓	✓	✓	✓	✓	✓	✓		
		ดำเนินการ		✓	✓	✓	✓	✓	✓	✓	✓	✓	✓	✓	✓	✓	✓	✓	✓	✓	✓	✓	✓	✓	✓	✓		
5	แนวต้นไม้บริเวณลานกองกากอ้อย	ตรวจสอบ	ประจำสัปดาห์	✓	✓	✓	✓	✓	✓	✓	✓	✓	✓	✓	✓	✓	✓	✓	✓	✓	✓	✓	✓	✓	✓	✓		
		ดำเนินการ		✓	✓	✓	✓	✓	✓	✓	✓	✓	✓	✓	✓	✓	✓	✓	✓	✓	✓	✓	✓	✓	✓	✓		
6	ร่องน้ำรอบลานกองกากอ้อย	ตรวจสอบ	ประจำสัปดาห์	✓	✓	✓	✓	✓	✓	✓	✓	✓	✓	✓	✓	✓	✓	✓	✓	✓	✓	✓	✓	✓	✓	✓		
		ดำเนินการ		✓	✓	✓	✓	✓	✓	✓	✓	✓	✓	✓	✓	✓	✓	✓	✓	✓	✓	✓	✓	✓	✓	✓		
7	บ่อตกตะกอนลานกองกากอ้อย	ตรวจสอบ	ประจำสัปดาห์	✓	✓	✓	✓	✓	✓	✓	✓	✓	✓	✓	✓	✓	✓	✓	✓	✓	✓	✓	✓	✓	✓	✓		
		ดำเนินการ		✓	✓	✓	✓	✓	✓	✓	✓	✓	✓	✓	✓	✓	✓	✓	✓	✓	✓	✓	✓	✓	✓	✓		
ผู้บันทึก				เขาวลิตร	เขาวลิตร	เขาวลิตร	เขาวลิตร	เขาวลิตร	เขาวลิตร	เขาวลิตร	เขาวลิตร	เขาวลิตร	เขาวลิตร	เขาวลิตร	เขาวลิตร	เขาวลิตร	เขาวลิตร	เขาวลิตร	เขาวลิตร	เขาวลิตร	เขาวลิตร	เขาวลิตร	เขาวลิตร	เขาวลิตร	เขาวลิตร			
วันที่				6	13	20	27	3	10	17	24	7	14	21	28	5	12	19	26	2	9	16	23	7	14	21	25	

การตรวจสอบ ให้ทำการตรวจสอบตามเวลาที่กำหนด ถ้าเรียบร้อยให้ใส่เครื่องหมาย ✓ ถ้าไม่เรียบร้อยให้ใส่เครื่องหมาย X

การดำเนินการ ถ้าตรวจสอบพบว่าไม่เรียบร้อยให้ดำเนินการให้เรียบร้อย หลังจากดำเนินการเสร็จให้ใส่เครื่องหมาย ✓

เอกสารแนบ 2-4

แผนปฏิบัติการประชาสัมพันธ์ข้อมูลโครงการ

มาตรการป้องกันและแก้ไขผลกระทบสิ่งแวดล้อมที่สำคัญ

ระยะดำเนินการ

ด้านคุณภาพอากาศ

- จัดทำแผนบำรุงรักษามอเตอร์ไอน้ำ ระบบบำบัดมลพิษอากาศเพื่อให้เกิดผลกระทบสิ่งแวดล้อมน้อยที่สุด
- เก็บตัวอย่างเพื่อตรวจวิเคราะห์ความเข้มข้นของ TSP PM10 และความเร็วลม ปีละ 2 ครั้ง ทั้งภายในและภายนอกชายรั้วล้อมรอบลานกองกากอ้อย
- ตรวจวัดคุณภาพอากาศจากปล่องปีละ 2 ครั้ง
- ตรวจวัดคุณภาพอากาศในบรรยากาศทั่วไปปีละ 2 ครั้ง
- ตรวจวัดคุณภาพน้ำฝนเดือนละ 1 ครั้ง ช่วงฤดูฝนและฤดูหีบอ้อย

ด้านเสียง

- จัดให้มีอุปกรณ์ปิดครอบเครื่องจักรที่ก่อให้เกิดเสียงดัง
- ประชาสัมพันธ์แผนงานที่ก่อให้เกิดเสียงดังล่วงหน้าให้ผู้ที่ได้รับผลกระทบ
- ติดตามตรวจวัดระดับเสียงในบรรยากาศทั่วไปปีละ 2 ครั้ง

ด้านคุณภาพน้ำ

- ทางโครงการแยกน้ำบำบัดน้ำเสียเป็น 3 ประเภท คือ น้ำทิ้งชนิดความสกปรกต่ำ น้ำเสียชนิดความสกปรกสูง และน้ำทิ้งหมุนเวียนกลับมาใช้ใหม่ โดยจัดให้มีบ่อบำบัดน้ำเสียประเภทต่างๆตามขั้นตอน ภายในพื้นที่โครงการ
- ตรวจวัดลักษณะสมบัติของน้ำเสียก่อนการบำบัดและน้ำทิ้งหลังผ่านการบำบัดแล้ว ความถี่ทุก 1 เดือน
- ตรวจวัดคุณภาพน้ำผิวดิน ทรัพยากรน้ำผิวดิน ในแหล่งน้ำใกล้เคียงโครงการ ปีละ 2 ครั้ง
- ตรวจวัดคุณภาพน้ำใต้ดิน ในพื้นที่โครงการ ปีละ 2 ครั้ง

ด้านขยะ

- จัดเตรียมถังขยะเพื่อรองรับขยะทั่วไปและส่งกำจัดโดยเทศบาลเมืองท่ามา จังหวัดราชบุรี
- จัดส่งขยะที่เกิดจากกระบวนการผลิต เช่น น้ำมันหล่อลื่น ให้บริษัทที่ได้รับอนุญาตในการบำบัดกำจัด นำไปบำบัดกำจัดอย่างถูกวิธี

ด้านสังคม

- จัดให้มีระบบการรับเรื่องร้องเรียนและดำเนินการตามกระบวนการจัดการข้อร้องเรียน
- ประชาสัมพันธ์ข้อมูลโครงการให้กับหน่วยงานและชุมชนในพื้นที่ใกล้เคียงและผู้ที่เกี่ยวข้อง ผ่านช่องทางการติดต่อสื่อสารต่างๆ
- จัดให้มีคณะกรรมการเฝ้าระวังผลกระทบสิ่งแวดล้อมเพื่อเป็นตัวแทนภาคประชาชน หน่วยงานภาครัฐ และโครงการในการสร้างเสริมความเข้าใจอันดีระหว่างชุมชนกับโครงการ และประสานงานในการจัดการเรื่องร้องเรียน ฯลฯ
- สำรวจความคิดเห็นของประชาชนในรัศมี 5 กม. ของโครงการด้วยแบบสอบถาม ปีละ 1 ครั้ง
- ให้การสนับสนุนองค์การปกครองส่วนท้องถิ่นในการปรับปรุงระบบสาธารณูปโภคและสาธารณูปการตามความเหมาะสม

ด้านอื่นๆ

- จัดให้มีพื้นที่สีเขียว ร้อยละ 5 ของพื้นที่ทั้งหมดของโครงการ
- ทำการบรรเทาไม่ให้เกิดร้อยละ 80 ของความจุกะบะ

ด้านสาธารณสุข สุขภาพ อาชีวอนามัย และความปลอดภัย

- ทำการบันทึกสถิติการเกิดอุบัติเหตุ ได้แก่ สาเหตุ ผลต่อสุขภาพพนักงาน ความเสียหาย / สูญเสีย การแก้ไข้ปัญหา
- ทำการฝึกซ้อมตามแผนปฏิบัติการฉุกเฉินประจำปี อย่างน้อยปีละ 1 ครั้ง
- ทำการตรวจวัดระดับเสียง และวัดความเข้มข้นของฝุ่นในที่ทำงาน ปีละ 2 ครั้ง
- ทำการตรวจสุขภาพพนักงานใหม่ก่อนเริ่มทำงาน
- จำกัดความเร็วรถบรรทุกไม่ให้เกิน 60 กม./ชม บนถนนสายหลัก และ 20 กม./ชม. ในเขตโครงการ



โครงการปรับปรุงและเพิ่มเติม การผลิตไฟฟ้าในโรงงานน้ำตาล ของบริษัท น้ำตาลบ้านโป่ง จำกัด



BAN PONG SUGAR CO., LTD.

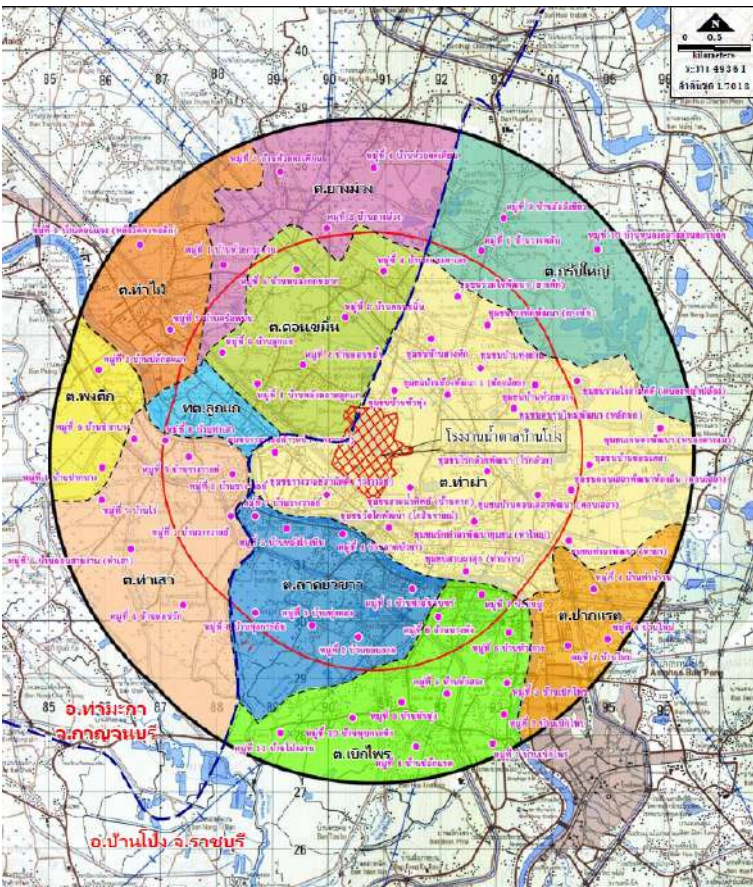
บริษัท น้ำตาลบ้านโป่ง จำกัด

บริษัท น้ำตาลบ้านโป่ง จำกัด
3/11 หมู่ 18 ถนนแสงชูโต ตำบลท่ามา
อำเภอบ้านโป่ง จังหวัดราชบุรี 70110
โทรศัพท์ : 032 743 111

รายละเอียดโครงการ

โครงการปรับปรุงและเพิ่มเติมการผลิตไฟฟ้าในโรงงานน้ำตาล ของบริษัท น้ำตาลบ้านโป่ง จำกัด ได้มีหน่วยผลิตไฟฟ้าและไอน้ำตั้งแต่ก่อตั้งโรงงาน ทั้งนี้คณะผู้บริหาร มีนโยบายในการปรับปรุงและเพิ่มเติมการผลิต โดยยังคงใช้หม้อไอน้ำที่มีอยู่ในปัจจุบัน จำนวน 4 ชุด และเครื่องกำเนิดไฟฟ้าเดิม 4 ชุด ขนาดรวม 18 เมกะวัตต์ ทั้งนี้ทางโครงการติดตั้งเครื่องกำเนิดไฟฟ้าขนาด 12 เมกะวัตต์ เพื่อลดภาระการใช้งานของเครื่องกำเนิดไฟฟ้าที่มีอยู่ในปัจจุบัน ซึ่งมีอายุการใช้งานนานแล้ว ในขณะที่เดียวกันปริมาณกากอ้อยที่มีอยู่มีศักยภาพของการนำมาใช้ผลิตไฟฟ้าเพื่อจำหน่ายได้ ดังนั้นไฟฟ้าที่ผลิตได้และในส่วนที่เหลือใช้ภายในโครงการและโรงงานน้ำตาล จึงมีแผนที่จะจำหน่ายให้กับการไฟฟ้าส่วนภูมิภาค จากการใช้เครื่องกำเนิดไฟฟ้าขนาด 12 เมกะวัตต์ ที่ติดตั้งใหม่เป็นหลัก จึงทำให้ภายหลังมีการดำเนินการผลิตไฟฟ้า เพิ่มขึ้นจาก 18 เมกะวัตต์ เป็น 30 เมกะวัตต์

พื้นที่ศึกษา (รัศมี 5 กิโลเมตร)



สัญลักษณ์

 ขอบเขตพื้นที่ศึกษา (รัศมี 5 กิโลเมตร)
 ตำแหน่งที่ตั้งโรงงานน้ำตาล
 เส้นรัศมี 5 กิโลเมตร
 จุดศูนย์กลาง

การมีส่วนร่วมของประชาชน

เพื่อดำเนินกิจกรรมโดยมุ่งเน้นให้ประชาชนหรือผู้มีส่วนได้เสียได้รับรู้ข้อมูลข่าวสารโครงการ ได้มีโอกาสแสดงความคิดเห็น แลกเปลี่ยนข้อมูล ซึ่งกำหนดให้มีการจัดตั้งคณะกรรมการมวลชนสัมพันธ์ เพื่อเข้าพบประชาชน และรับฟังความคิดเห็น โดยข้อเสนอแนะที่ได้จะนำกลับมาวิเคราะห์หาสาเหตุและวางแผนเพื่อลดผลกระทบต่อชุมชน นอกจากนี้ยังมีการแต่งตั้งคณะกรรมการเฝ้าระวังผลกระทบสิ่งแวดล้อม เป็นตัวแทนภาคประชาชน หน่วยงานภาครัฐ และโครงการในการสร้างความเข้าใจอันดีระหว่างชุมชนกับโครงการ และประสานงานในการจัดการเรื่องร้องเรียน เป็นต้น

สถานภาพโครงการ

ปัจจุบันอยู่ในระยะดำเนินการผลิตไฟฟ้าให้กับการไฟฟ้าส่วนภูมิภาค หลังรายงานการวิเคราะห์ผลกระทบสิ่งแวดล้อม (Environmental Impact Assessment, EIA) ได้รับการพิจารณาเห็นชอบ และก่อสร้างโครงการเสร็จเรียบร้อยแล้ว ทั้งนี้ทางโครงการได้จัดทำรายงานการปฏิบัติตามมาตรการป้องกันและแก้ไขผลกระทบสิ่งแวดล้อม และมาตรการติดตามตรวจสอบผลกระทบสิ่งแวดล้อมส่งให้กับหน่วยงานที่เกี่ยวข้องได้แก่ สำนักนโยบายและแผนทรัพยากรธรรมชาติและสิ่งแวดล้อม (สผ.) กรมโรงงานอุตสาหกรรม คณะกรรมการกำกับกิจการพลังงาน สำนักงานทรัพยากรธรรมชาติและสิ่งแวดล้อมจังหวัดราชบุรี สำนักงานอุตสาหกรรมจังหวัดราชบุรี คณะกรรมการกำกับกิจการพลังงานจังหวัดราชบุรี และจังหวัดราชบุรี

ผลดี-ผลเสีย

- ผลดี**
- ก่อให้เกิดความมั่นคงทางพลังงาน
 - ลดของเสีย โดยการใช้ประโยชน์เพื่อการผลิตไฟฟ้า
 - ประโยชน์ในด้านการพัฒนาเศรษฐกิจ
 - ก่อให้เกิดความร่วมมือร่วมระหว่างโครงการ และชุมชนโดยรอบ
- ผลเสีย**
- ผลกระทบเช่น เขม่าควัน ในช่วงการผลิตไฟฟ้า และเสียงดังในช่วงแรกของการผลิตไฟฟ้า ซึ่งจะดำเนินการตามมาตรการป้องกันและแก้ไขผลกระทบสิ่งแวดล้อม และมาตรการติดตามตรวจสอบผลกระทบสิ่งแวดล้อมเพื่อลดผลกระทบที่เกิดขึ้น



รับเรื่องร้องเรียน 032 743 111

E-mail csr@banpongsugar.com

แผนงานการผลิตไฟฟ้า

ผลิตไฟฟ้าโดยใช้กากอ้อยที่ได้จากการหีบอ้อยภายในโรงงาน

ที่ตั้งโครงการ :

3/11 ม.18 ถนนแสงชูโต ตำบลท่าผา อำเภอบ้านโป่ง จังหวัดราชบุรี